

(Yuji Tsukihara)

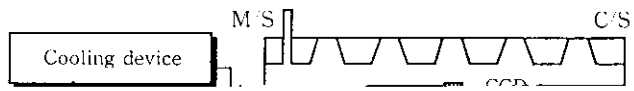
:

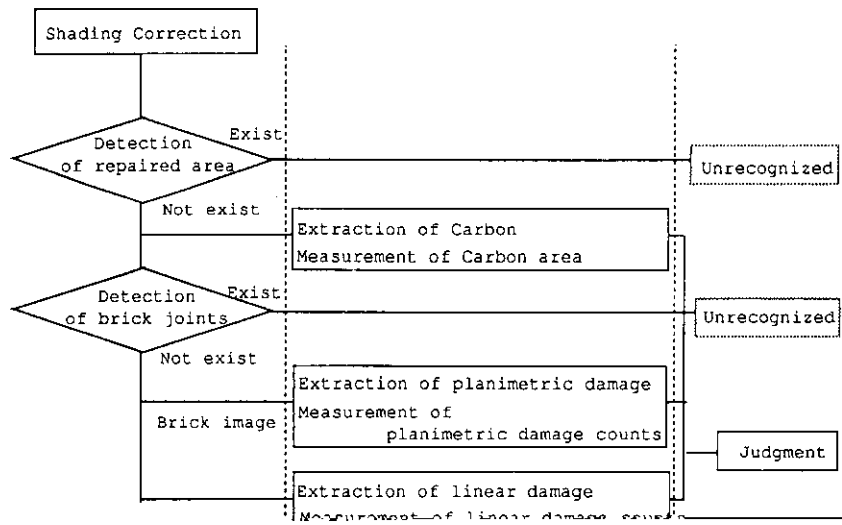
Synopsis :

コークス炉壁診断システム*

川崎製鉄技報
26 (1994) 3, 109-113

Diagnostic System of Coke Oven Wall





Preprocessing

Image processing

Judgment

Fig. 3 Flow of the Image processing

イング補正を行った後はレンガ面、目地それぞれ一定範囲の濃度
をレファレンスとして



壁面が劣化した箇所は、コークスが壁診断システムにより検出された。

1. 壁面が劣化した箇所は、コークスが壁診断システムにより検出された。

1. 壁面が劣化した箇所は、コークスが壁診断システムにより検出された。