

直流機用オンライン絶縁監視装置「ハイメガー MHM-1」*1

田部井 邦夫*2

On-line Insulation Monitor for DC Motor

Kunio Tabei

1 はじめに

直流機の絶縁劣化による事故は、復旧に長時間を要するため、保

3.1 装置の構成

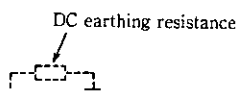
装置の構成は、①地絡電流および回路電圧を入力する部分、②地絡電流の交直成分を弁別し絶縁抵抗値を演算する部分、③絶縁抵抗

は停止時にメガーによる絶縁測定を行っているにすぎない。事故防止のためには、運転中の絶縁管理を精度よく行い、絶縁寿命を的確に把握する必要がある。

このニーズを満たすものとして、運転中の絶縁状態を直流機側と電源側とに分割監視できるオンライン絶縁監視装置「ハイメガー

地絡電流メーターおよび下限警報ランプなどが設置されている。
Table 1 に装置の仕様を示す。

Table 1 Specifications of on-line insulation monitor



4.3 既設の地絡継電器による感度低下の防止

既設の「64 (地絡継電器)」の検出抵抗により、本装置に流れる